

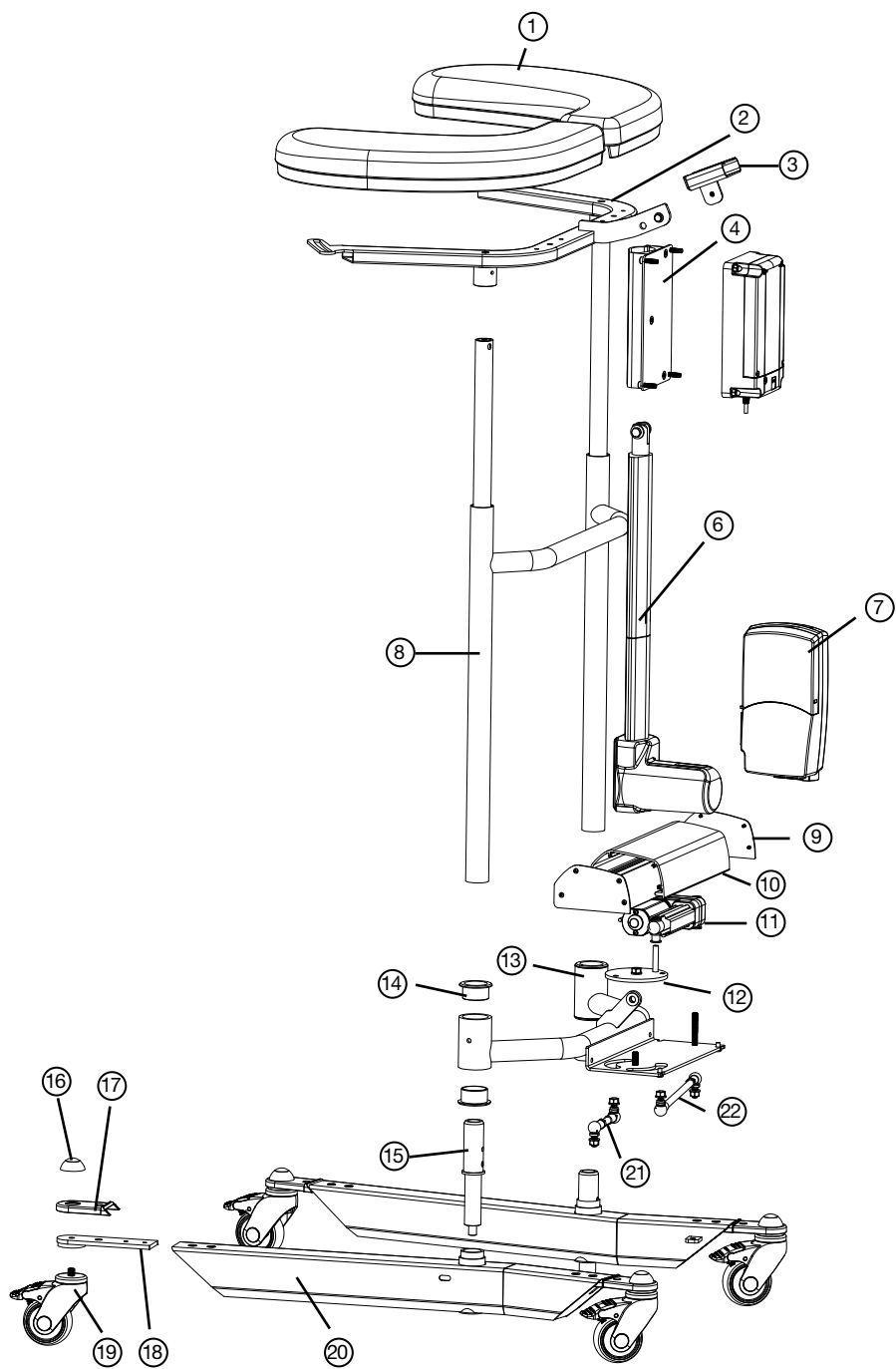


DIGITAL

Bure

Gåbord

Bure Double 2.0 56-303



Detaljförteckning reservdelar

1	57-306	Armstödsplatta vänster	12	58-364	Cirkulär platta
	57-305	Armstödsplatta höger	13	58-352	Tvärsektion
2	58-365	Stativ för armstödsplatta	14	58-302	Lagring (x2) för tvärsektion
3	57-041-3	Fjärrkontrollhållare TH7	15	58-353	Svarvad axel, benstativ
4	57-369	Batteriklämma (alu)	16	57-776	Övre täcklock, hjul
	57-370	Plåt/Batteriklämma (alu)		57-775	Planbricka, hjul
5	58-376	Batteri, TiMotion	17	58-360	Täcklock, hjulplatta (PA)
6	58-377	Ställdon, TiMotion	18	58-354	Hjulplatta
7	58-373	Styrbox 220V, TiMotion	19	57-051	Hjul 75mm
	58-373-1	Styrbox 100V, TiMotion		57-319	Hjul 100mm
8	58-366	Vertikalt stativ		57-049	Hjul 125mm
	58-335	Teleskopiskt innerrör inkl. glidlager	20	58-379-L	Benstativ, vänster
				58-379-R	Benstativ, höger
9	58-358	Sidoplåt (2x) alu	21		Länkkarm, höger
10	58-356	Aluprofil, breddning	22		Länkkarm, vänster
11	58-378	Ställdon breddning (TiMotion)			

Tillbehör

Art.nr	Beskrivning
	Handbromstillsats, 2 handtag
	Handbromstillsats, 1 handtag
56-333-DB	Ståplatta kort
56-383-DB	Ståplatta lång
56-334	Kromad droppstång
56-335	Hållare för droppstång
56-336	Syrgashållare
56-337	Sidostöd
56-338	Droppstång, komplett med hållare
	Knästöd, platta
56-387	Länkhjul med broms 75 mm
56-358	Länkhjul med broms 100 mm
56-361	Länkhjul med broms 125 mm
57-361-L	Armstödsplatta PUR vänster
57-361-R	Armstödsplatta PUR höger
58-374-2	Handkontroll (TH7)
56-062	Handkontroll PLUS, DB (TH10)
58-320 (-1, -2, -3)	Laddningskabel/EUR (-UK,-US,-AUS)
58-326 (-1, -2, -3)	Spiralkabel/EUR (-UK,-US,-AUS)

Elsystem - Tekniska Data

Ställdon

	Lyft	Breddning
Tillverkare	T-Motion	T-Motion
Spänning	24V	24V
Lyftkraft	2000N	1000N
Dragkraft	2000N	1000N
Blockering vid lyft	1000N	1000N
Strömstyrka	4,6 A	2,8 A
Färg	Svart / Black	Svart / Black
Slaglängd	400mm	55mm
Min inbyggnadsmått	605mm	167mm
Kapslingsklass	IP66	IP66

IEC60601-1 3:e utgåvan

Kontrollbox + Batteri

Tillverkare	T-Motion
Spänning	24V
Kapacitet	2,0 AH
Kapslingsklass	IP66
Färg	Svart
Elsäkerhet	Class II (Dubbelisolering/Doubleinsulation)

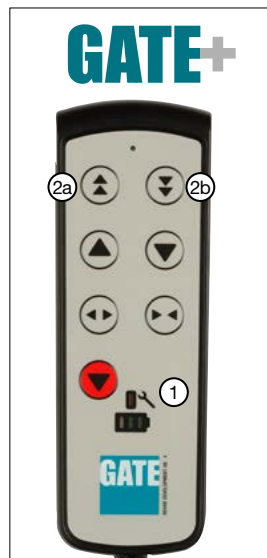
IEC60601-1 3:e utgåvan

Fjärrkontroll Plus

****1.** Serviceindikator – blinkar röd efter 11 månaders drift. Fast sken (röd) efter 12 månaders drift. Indikatorn är en påminnelse om att gå igenom anvisning Underhåll (se bruksanvisning/Teknisk manual). Detta bör göras minst en gång per 12månader.

Återställning: Håll in knappar <2a> + <2b> i minst 30 sekunder.

****** Indikatorn slocknar ca 30 sek efter att fjärrkontroll varit aktiv (batterisparfunktion).



Kopplingschema styrbox



För att hantera kopplingar enligt nedan så måste styrboxens täcklock tas bort. Detta görs med hjälp av en skruvmejsel eller liknande - se särskild märkning på styrboxen.

OBS! Var noga med att kontakter ansluts till rätt uttag eftersom detta annars kan skada ställdon.

1. Uttag för ställdon - höj/sänk.
2. Uttag för ställdon - breddning.
3. Uttag för fjärrkontroll.
4. Uttag för batterikontakt.
5. Uttag för stickpropp (OBS! För att IP-klassning ska gälla så ska stickpropp ALLTID vara ansluten till styrbox).

Laddning av batteri

- Stickpropp ansluts till 230V – vägguttag. Laddning påbörjas automatiskt och LED på batteriet blinkar grönt.
- Ladda batteriet i minst 8h.
- Om produkten ställs undan pga att den ej ska användas under en längre tid (mer än en vecka) så rekommenderar vi att batterikontakt lossas från styrboxen alternativt att batteriet stängs av med on/off knapp. På detta sätt elimineras risken att batteriet förstörs då styrboxen förbrukar en liten mängd ström även då bordet inte används.

LED på styrbox och batteri

- Styrbox – lyser grönt då spänning finns från batteri/nätuttag.
- Batteri:
 - Vid laddning lyser LED med blinkande grönt sken
 - On/Off För att använda produkten - tryck på <ON>. Grön lampa börjar lysa/blinka. Med <OFF> knappen (håll in i 5s) kan man stänga av batteriet om produkten ej ska användas under en längre tid.
 - Då batteriet är fulladdat så lyser LED med fast grönt sken
 - Då batteri är i normalläge/drift så blinkar LED med grönt sken med OREGELBUNDET intervall enligt - 0,5 sek tänd, 4 sek släckt.
 - Då batteri behöver laddas (kvarvarande kapacitet <25%) blinkar LED med orange/rött sken med REGELBUNDET intervall enligt - 0,5 sek tänd, 4 sek släckt.



OBS! Batteriet har en inbyggd funktion som automatiskt stänger av batteriet då kvarvarande kapacitet <20%. LED är då släckt. Batteriet måste nu laddas fullt innan elektroniken på nytt kan användas.

Underhåll (Rekommenderas minst 1 gång/år.)

Kontrollera att/om

Åtgärd

Allmänt

Bordet känns stumt/glappfritt.
Bordet inte skramlar vid manövrering.
Bordet är plant och alla hjul är i kontakt med underlaget.
Bordet ej är smutsigt.

Rengör med ljum såpalösning/alkolbaserat rengöringsmedel (ej petroleumprodukter)

Armstödsplattor

Armstödsplattor är hela och rena.
Breddning armstödsplattor fungerar.

Rengör och byt om skador finns.
Byt låsrott.

Handtag

Grepp ej är skadade/smutsiga.

Rengör med ljum såpalösning (ej petroleumprodukter).
Byt handtagsgrepp.
Komplettera ev. låsrotter/brickor

Handtagsinställning fungerar.

Batteri

Kontrollera att laddkabel är ansluten till styrbox

Komplettera med ny laddkabel, denna ska alltid vara ansluten till styrbox (IP65klassning).
Anslut ev. komplettera med ny fjärrkontroll.

Kontrollera att fjärrkontrollen är ansluten till styrbox

Se kopplingschema i Teknisk manual.

Kontrollera att kopplingar är gjorda enligt kopplingschema

Skruva åt, komplettera ev. med nya skruvförband.

Kontrollera att batteri, ställdon och styrbox ej sitter/hänger löst.

Justering höjd/bredd

Höjning och sänkning fungerar.
Bordet känns stabilt vid maxinställning.
Inget glapp finns mellan vertikalt stativ och bottenstativ.

Byt ev. styrhylsa (i stativ) alt. ändpropp (i kromat rör).

Teknisk manual visar konstruktion samt vilka förband som ska kontrolleras. Kontakta distributören om glapp ej kan åtgärdas.

Klämmor för höjdjustering låser.
Infästning av elställdon ska vara glappfri.

Byt klämmor
Skruva åt resp. infästningsförband, komplettera med skruv/låsmutter.
Kontrollera så att batteri/fjärrkontroll/ställdon är rätt kopp-lad enligt schema. Ladda batteriet. Kontakta kundtjänst.

Reglering av höjd/breddning med fjärrkontroll fungerar.
Elställdonet ska löpa mjukt och med konstant hastighet.

Stativdelar

Inga mekaniska skador finns.
Inga skrapmärken finns.
Ändskydd/bottenstaiv sitter på.

Om skador finns - konsultera GATEs kundtjänst.
Komplettera med bättringsfärg.
Komplettera med nya ändskydd.

Hjul/broms

Hjul rullar lätt /slitbanan ej är skadad

Rengör alt. byt hjul (OBS! hjulen låses alltid i bottenstativ med kemisk låsning alt låsmutter. Hjulen är kapslade och vi rekommenderar inte att de demonteras. Byt istället ut hela hjulpaketet.

Hjulen är hårt åtdragna i bottenstativ.

Skruva åt hjulbult - komplettera med låsmutter alt. Kemisk låsning (modellberoende)

Blockeringsbroms fungerar på alla hjul.

Byt hjulpaket.

Handbroms fungerar.

Justera broms alt komplettera med nya hjul.

Generella råd angående säkerhet/skötsel



Bure Gåbord skall enbart användas;

- Som ett GÅNGHJÄLPMEDEL/UPPRESNINGSHJÄLPMEDEL
- INOMHUS och på PLANA och HÅRDA underlag

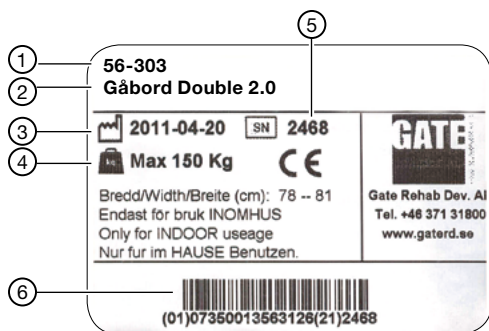
Kontrollera alltid innan användning att;

- Produkten känns glappfri
- Sele/remmar/fästen är hela/oskadade

Torka av gåbord och armstödsplattor vid behov – använd tvållösning/ytdesinfektionsmedel.

Var uppmärksam på batteriets laddstatus (LED) – ladda vid behov

ID-märkning



1. Artikelnummer
2. Produktnamn
3. Tillverkningsdatum
4. Max brukarvikt
5. Serienummer
6. EAN kod

Återvinning/Kassering

När produkten inte längre kan användas bör den återvinnas i enlighet med lagar/föreskrifter för avfallshantering i resp. land. Alla elektriska delar inkl. batterier måste tas bort och återvinnas som elektriska komponenter. (Rådgör med er lokala återvinningsanläggning för mer information om hur de olika materialen i produkten (metall, plast, elektronik) ska återvinnas).

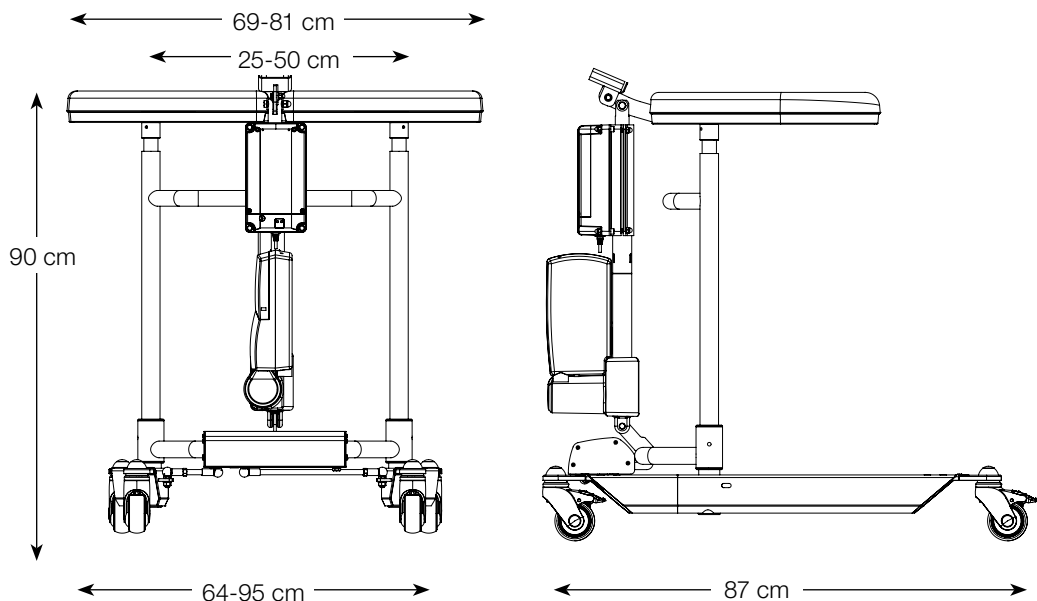
Garanti

Vi lämnar två års garanti på ev. fabrikationsfel (Gäller ej förslitningsdetaljer). För mer information eller frågor vänligen kontakta:




Gate Rehab Development AB
Industrigatan 2, S-330 21 Reftele
tel 0371-318 00
info@gaterd.se

Tekniska specifikationer



Mått anges för bord med 125 mm hjul.

Art. Nr.	Produkt Bredd	Max brukarvikt	Längd	Höjd	Vikt	Armstöd/ Innermått
56-303	64-95 cm	150 kg	87 cm	90-130 cm	40 kg	25-50 cm

 CE märkt enligt MDD 93/42/EEC

SE Patent No. SE534997. Patentansökan gjord i flera länder



DIN PARTNER I VÅRDEN

Vill du veta mer?

Kontakta oss på: tel 0371-318 00
 Gate Rehab Development AB
 Industrigatan 2 | S-330 21 Reftele
 info@gaterd.se | www.gaterd.se



GATE COLLECTION