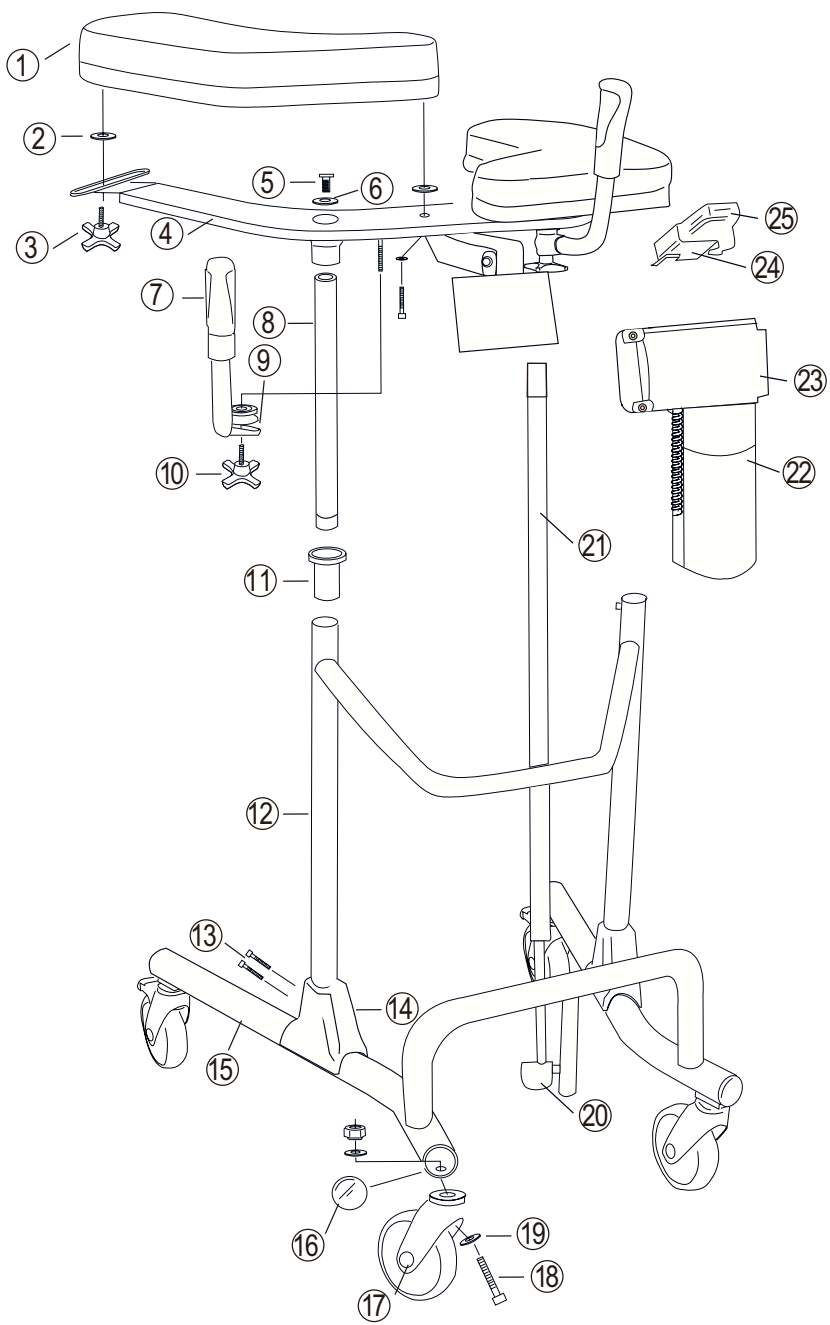




# Bure<sup>TM</sup>

## Gåbord

Bure Ortho (S) 56-317(T)-(S)



# Detaljförteckning

<b>1</b>	Armstödsplatta	<b>11</b>	Styrhylsa	<b>21</b>	Ställdon (Linak/T-Motion)
<b>2</b>	Plastbricka	<b>12</b>	Mellan stativ, Ortho	<b>22</b>	Styrbox (Linak/ T-Motion)
<b>3</b>	Ratt	<b>13</b>	Skruvar	<b>23</b>	Batteri
<b>4</b>	Överstativ	<b>14</b>	Skyddskåpa	<b>24</b>	Hållare för fjärrkontroll
<b>5</b>	Infästningsbult (2 st)	<b>15</b>	Bottenstav, Ortho	<b>25</b>	Fjärrkontroll (Linak/T-Motion)
<b>6</b>	Taggbricka	<b>16</b>	Ändbussning		
<b>7</b>	Handtag+grepp	<b>17</b>	Hjul		
<b>8</b>	Kromat rör	<b>18</b>	Bult		
<b>9</b>	Klämma	<b>19</b>	Bricka		
<b>10</b>	Ratt	<b>20</b>	Kåpa/grön		

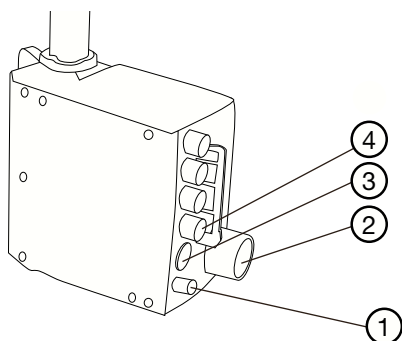
# Reservdelar

Nr	Art. Nr	Beskrivning
1	57-357-R	Armstödsplatta höger Bure Ortho/S
1	56-357-L	Armstödsplatta vänster Bure Ortho/S
2	57-904	Plastbricka/Armstödsbreddning
3	56-364	Ratt för inst. breddning av armstödsplattor
4	57-356	Överstativ, Bure Ortho/S
5	57-816	Infästningsbult, M10X40
6	57-803	Taggbricka
7, 9,10	56-353	Handtagsrörsats Bure Std (2 par inkl. fästratt/klämmor)
8	58-311	Styrrör med bronsbussning
10	56-363	Ratt för handtagsinställning
11	56-340	Styrhylsa
12	57-355	Mellanstativ, Bure Ortho/S
13	57-810	Skruv M8X45
14	56-375	Skyddskåpa plast Bure Standard
15	57-354	Bottenstativ Bure Ortho
15	57-354-S	Bottenstativ Bure Ortho S
16	56-344	Ändavslutning bottenstativ, Svart/D45
17	56-361	Länkhjul m broms 125mm
-	56-357	Länkhjul u broms 100mm
-	56-358	Länkhjul m broms 100mm
-	56-360	Länkhjul u broms 125mm
-	56-387	Länkhjul med broms 75mm
18	-	Skruv M10X50
19	57-848	Låsbricka Nordloc
20	58-331	Kåpa/grön (T-motion)
20	58-332	Kåpa/grön (Linak)
21	56-349-1	Linak- Ställdon (Höj/Sänk) (endast EL, LA31)
21	58-315	T-Motion- Ställdon (Höj/Sänk)
22	56-345-1	Linak- Styrbox 220 V (endast EL, LA31)
22	58-316	T-Motion- Styrbox 220 V
23	56-346-1	Linak- Batteri (endast EL, LA31)
23	58-317	T-Motion- Batteri
24	57-041-1	Hållare för handkontroll
25	56-370-1	Linak- Handkontroll 2kanal (Höj/Sänk) (endast EL, LA,31)
25	58-318	T-Motion- Handkontroll (Höj/Sänk)
-	56-305	Bättringsfärg Bure Silver 8
-	57-009-1	Linak, strömkabel/spiral
-	58-326	T-Motion- Strömkabel/Spiral

# Tillbehör

Art. Nr	Beskrivning
56-326-0	Handbromstillsats/två handtag
56-326-1	Handbromstillsats/enhandsbroms
56-327	Förhöjningssats 70mm
56-393	Ståplatta kort, Bure Ortho
56-383	Ståplatta lång, Bure Ortho
56-392	Dropphållare
56-335	Fäste för dropphållare
56-336	Hållare för syrgastub
56-337	Sidostöd, ställbart
56-338	Sats droppställning komplett
56-389	Mjukkorg med fäste Bure Standard/S

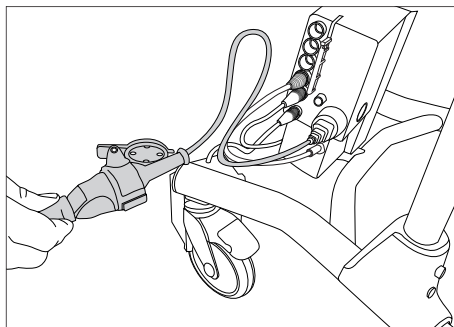
## Övriga instruktioner Linak



### Kopplingschema Styrbox

1. Uttag för batterikontakt
2. Uttag för stickpropp  
(OBS! För att IP-klassning ska gälla så ska stickpropp ALLTID vara ansluten till styrbox)
3. Uttag för fjärrkontroll
4. Uttag för ställdon - höj/sänk

OBS! Var noga med att kontakter ansluts till rätt uttag eftersom detta annars kan skada ställdon.



### Laddning av batteri

Laddning av batteri ska ske då gåbordet inte används. (Batteriet kan aldrig överladdas.) Laddning görs genom att stickpropp ansluts till eluttag.



Innan första användningen så ska batteriet laddas 24 timmar.

# Övriga instruktioner T-Motion



## Kopplingsschema Styrbox

För att hantera kopplingar enligt nedan så måste styrboxens täcklock tas bort. Detta görs med hjälp av en skruvmejsel eller liknande - se särskild märkning på styrboxen.

1. Uttag för ställdon - höj/sänk. OBS! Var noga med att kontakter ansluts till rätt uttag eftersom detta annars kan skada ställdon.
2. Uttag för fjärrkontroll.
3. Uttag för batterikontakt.
4. Uttag för stickpropp (OBS! För att IP-klassning ska gälla så ska stickpropp ALLTID vara ansluten till styrbox).

## Laddning av batteri

- Stickpropp ansluts till 230V – vägguttag. Laddning påbörjas automatiskt och LED på batteriet blinkar grönt.
- Innan första användning - se till att batteriet är fulladdat. Det tar ca 25 h att ladda batteriet fullt.
- Om produkten ställs undan pga att den inte ska användas under en längre tid (mer än 3 veckor) så rekommenderar vi att batterikontakt lossas från styrboxen. På detta sätt elimineras risken att batteriet förstörs då styrboxen förbrukar en liten mängd ström även då bordet inte används.

## LED på styrbox och batteri

- Styrbox – lyser grönt då spänning finns från batteri/nätuttag.
- Batteri:
  - Vid laddning lyser LED med blinkande grönt sken
  - Då batteriet är fulladdat så lyser LED med fast grönt sken
  - Då batteri är i normalläge/drift så blinkar LED med grönt sken med OREGELBUNDET intervall enligt - 0,5 sek tänd, 4 sek släckt.
  - Då batteri behöver laddas (kvarvarande kapacitet <25%) blinkar LED med orange/rött sken med REGELBUNDET intervall enligt - 0,5 sek tänd, 4 sek släckt.

**OBS!** Batteriet har en inbyggd funktion som automatiskt stänger av batteriet då kvarvarande kapacitet <20%. LED är då släckt. Batteriet måste nu laddas fullt innan elektroniken på nytt kan användas.

## Generella skötselråd



- Torka av gåbord och armstödsplattor vid behov – använd tvållösning/ ytdesinfektionsmedel.
- Produkten kan rengöras i tvättunnel eller motsvarande då elektronik är IP65-klassad. Dock, produkten är ej rostfri vilket gör att rengöring i maskin kan förkorta produktens livslängd.
- Byt ut trasiga delar omedelbart – skall göras av kunnig personal.
- Produkten är endast avsedd för inomhusbruk.

## Säkerhetsanvisningar



Bure Gåbord skall enbart användas:

- som ett GÅNGHJÄLPMEDEL inomhus
- på PLANA och HÅRDA underlag

**MAX BRUKARVIKT: 150 KG**

## ID-märkning



1. Artikelnummer
2. Produktnamn
3. Tillverkningsdatum
4. Max brukarvikt
5. Serienummer
6. EAN kod

## Återvinning/Kassering

När produkten inte längre kan användas bör den återvinnas i enlighet med lagar/föreskrifter för avfallshantering i resp. land. Alla elektriska delar inkl. batterier måste tas bort och återvinnas som elektriska komponenter. (Rådgör med er lokala återvinningsanläggning för mer information om hur de olika materialen i produkten (metall, plast, elektronik) ska återvinnas).

## Garanti

Vi lämnar två års garanti på ev. fabrikationsfel (Gäller ej förslitningsdetaljer). För mer information eller frågor vänligen kontakta:

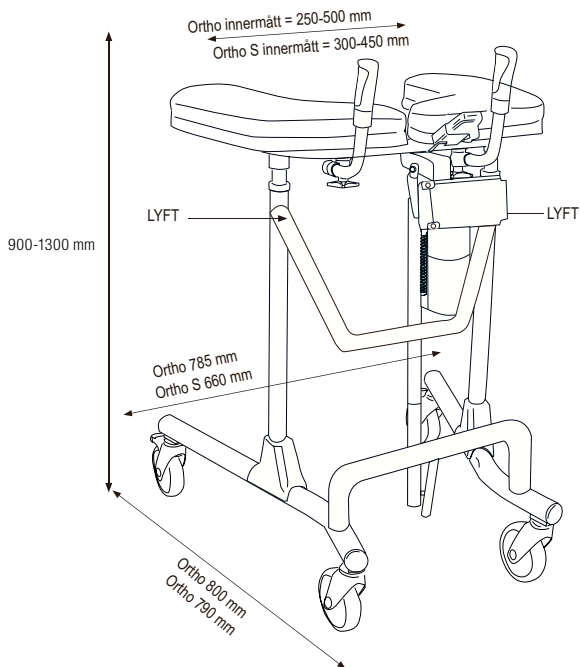


Gate Rehab Development AB  
Industrigatan 2, 330 21 Reftele  
tel 0371-318 00  
info@gaterd.se

## Storleksdimensioner

	Ortho, S
Produktens vikt	20 kg
Produktens höjd	900–1300 mm

”LYFT” anger lämpligt grepp vid lyft av gåbordet vid transport.  
OBS! Var minst två personer vid lyft.



**CE** CE-märkt enligt MDD 93/42/EEC.



DIN PARTNER I VÅRDEN

Vill du veta mer?

Kontakta oss på: tel 0371-318 00  
Gate Rehab Development AB  
Industrigatan 2 | S-330 21 Reftele  
info@gaterd.se | www.gaterd.se



GATE COLLECTION