

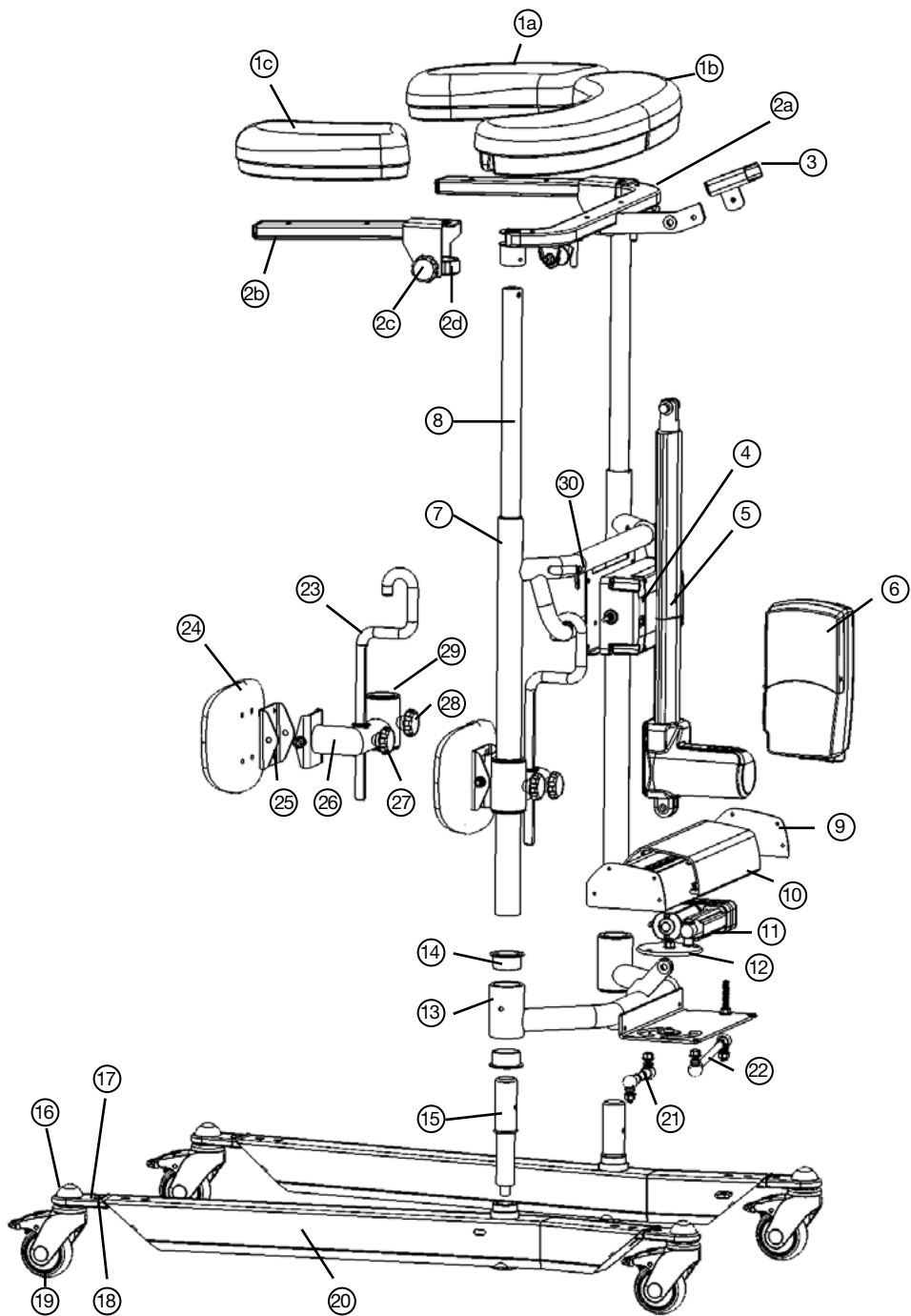


DIGITAL

Bure Rise & Go™

Gåbord med uppresning och elektrisk breddning av benstativ

Bure Rise & Go DB 56-309



Detaljförteckning reservdelar

1a	58-306-L	Armstödsplatta vänster	14	58-302	Lagring (x2) för tvärsektion
1b	58-305	Armstödsplatta mittendel	15	58-353	Svarvad axel, benstativ
1c	58-306-R	Armstödsplatta höger	16	57-776	Övre täcklock, hjul
2a	58-363	Stativ för armstödsplatta, mitten		57-775	Planbricka, hjul
2b	58-304-L/-R	Stativ för armstödsplatta, (höger/vänster)	17	58-360	Täcklock, hjulplatta (PA)
2c	57-352	Låsspak	18	58-354	Hjulplatta
2d	58-301	Klämma/Alu	19	57-051	Hjul 75mm
3	57-041-3	Fjärrkontrollhållare TH7		57-319	Hjul 100mm
4	58-376	Batteri, TiMotion		57-049	Hjul 125mm
5	58-377	Ställdon, TiMotion	20	58-355-L	Benstativ, vänster
6	58-373	Styrbox 220V, TiMotion		58-355-R	Benstativ, höger
	58-373-1	Styrbox 100V, TiMotion	21		Länkarm, höger
7	58-351	Vertikalt stativ, Rise DB	22		Länkarm, vänster
8	58-311	Teleskopiskt innerrör inkl. glidlager	23	58-310-1	Upphångningskrok
9	58-358	Sidoplåt (2x) alu	24	58-312	Knästödsplatta
10	58-356	Aluprofil, breddning	25	58-385	Hållare/Knästödsplatta (endast PUR)
11	58-378	Ställdon breddning (TiMotion)	26	58-308-1-L/-R	Svängarm/Knästöd (höger/vänster)
12	58-364	Cirkulär platta	27	57-710	Ratt/Upphångningskrok
13	58-352	Tvärsektion	28	57-839	Ratt/Svängarm
			29	58-302	Bussning PA6
			30	58-322	Remstopp, grön

Tillbehör

Art.nr	Beskrivning
	Handbromstillsats, 2 handtag
	Handbromstillsats, 1 handtag
56-333-DB	Ståplatta kort
56-383-DB	Ståplatta lång
56-334	Kromad droppstång
56-335	Hållare för droppstång
56-336	Syrgashållare
56-337	Sidostöd
56-338	Droppstång, komplett med hållare
56-387	Länkhjul med broms 75 mm
56-358	Länkhjul med broms 100 mm
56-361	Länkhjul med broms 125 mm
57-365	Armstödsplatta, mitten PUR
57-366-L/-R	Armstödsplatta, vå/hö, PUR
57-367	Knästödsplatta, PUR
58-374-2	Handkontroll (TH7)
56-062	Handkontroll PLUS, DB (TH10)
58-320 (-1, -2, -3)	Laddningskabel/EUR (-UK,-US,-AUS)
58-326 (-1, -2, -3)	Spiralkabel/EUR (-UK,-US,-AUS)

Elsystem - Tekniska Data

Ställdon	Lyft	Breddning
Tillverkare	T-Motion	T-Motion
Spänning	24V	24V
Lyftkraft	2000N	1000N
Dragkraft	2000N	1000N
Blockering vid lyft	1000N	1000N
Strömstyrka	4,6 A	2,8 A
Färg	Svart	Svart
Slaglängd	400mm	55mm
Min inbyggnadsmått	605mm	167mm
Kapslingsklass	IP66	IP66

IEC60601-1 3:e utgåvan

Kontrollbox + Batteri

Tillverkare	T-Motion
Spänning	24V
Kapacitet	2,0 AH
Kapslingsklass	IP66
Färg	Svart
Elsäkerhet	Class II (Dubbelisolering)

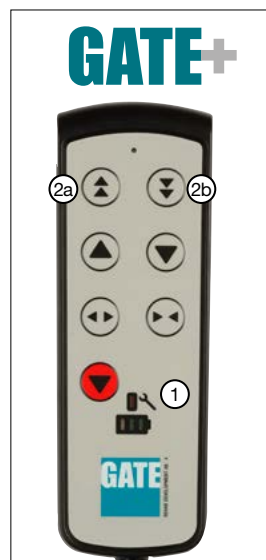
IEC60601-1 3:e utgåvan

Fjärrkontroll Plus

****1.** Serviceindikator – blinkar röd efter 11 månaders drift. Fast sken (röd) efter 12 månaders drift. Indikatorn är en påminnelse om att gå igenom anvisning Underhåll (se bruksanvisning/Teknisk manual). Detta bör göras minst en gång per 12månader.

Återställning: Håll in knappar <2a> + <2b> i minst 30 sekunder.

****** Indikatorn slocknar ca 30 sek efter att fjärrkontroll varit aktiv (batterisparfunktion).



Kopplingschema styrbox



För att hantera kopplingar enligt nedan så måste styrboxens täcklock tas bort. Detta görs med hjälp av en skruvmejsel eller liknande - se särskild märkning på styrboxen.

OBS! Var noga med att kontakter ansluts till rätt uttag eftersom detta annars kan skada ställdon.

1. Uttag för ställdon - höj/sänk.
2. Uttag för ställdon - breddning.
3. Uttag för fjärrkontroll.
4. Uttag för batterikontakt.
5. Uttag för stickpropp (OBS! För att IP-klassning ska gälla så ska stickpropp ALLTID vara ansluten till styrbox).

Laddning av batteri

- Stickpropp ansluts till 230V – vägguttag. Laddning påbörjas automatiskt och LED på batteriet blinkar grönt.
- Ladda batteriet i minst 8h.
- Om produkten ställs undan pga att den ej ska användas under en längre tid (mer än en vecka) så rekommenderar vi att batterikontakt lossas från styrboxen alternativt att batteriet stängs av med on/off knapp. På detta sätt elimineras risken att batteriet förstörs då styrboxen förbrukar en liten mängd ström även då bordet inte används.

LED på styrbox och batteri

- Styrbox – lyser grönt då spänning finns från batteri/nätuttag.
- Batteri:
 - Vid laddning lyser LED med blinkande grönt sken
 - On/Off För att använda produkten - tryck på <ON>. Grön lampa börjar lysa/blinka. Med <OFF> knappen (håll in i 5s) kan man stänga av batteriet om produkten ej ska användas under en längre tid.
 - Då batteriet är fulladdat så lyser LED med fast grönt sken
 - Då batteri är i normalläge/drift så blinkar LED med grönt sken med OREGELBUNDET intervall enligt - 0,5 sek tänd, 4 sek släckt.
 - Då batteri behöver laddas (kvarvarande kapacitet <25%) blinkar LED med orange/rött sken med REGELBUNDET intervall enligt - 0,5 sek tänd, 4 sek släckt.



OBS! Batteriet har en inbyggd funktion som automatiskt stänger av batteriet då kvarvarande kapacitet <20%. LED är då släckt. Batteriet måste nu laddas fullt innan elektroniken på nytt kan användas.

Underhåll (Rekommenderas minst 1 gång/år.)

Kontrollera att/om	Åtgärd
Allmänt Bordet känns stumt/glappfritt. Bordet inte skramlar vid manövrering. Bordet är plant och alla hjul är i kontakt med underlaget. Bordet ej är smutsigt.	Rengör med ljum såpalösning/alkolbaserat rengöringsmedel (ej petroleumprodukter)
Armstödsplattor Armstödsplattor är hela och rena. Breddning armstödsplattor fungerar.	Rengör och byt om skador finns. Byt låsraff.
Handtag Grepp ej är skadade/smutsiga. Handtagsinställning fungerar.	Rengör med ljum såpalösning (ej petroleumprodukter). Byt handtagsgrepp. Komplettera ev. låsraffar/brickor
Batteri Kontrollera att laddkabel är ansluten till styrbox Kontrollera att fjärrkontrollen är ansluten till styrbox Kontrollera att kopplingar är gjorda enligt kopplingschema Kontrollera att batteri, ställdon och styrbox ej sitter/hänger löst.	Komplettera med ny laddkabel, denna ska alltid vara ansluten till styrbox (IP65klassning). Anslut ev. komplettera med ny fjärrkontroll. Se kopplingschema i Teknisk manual. Skruva åt, komplettera ev. med nya skruvförband.
Justering höjd/bredd Höjning och sänkning fungerar. Bordet känns stabilt vid maxinställning. Inget glapp finns mellan vertikalt stativ och bottenstativ. Klämmor för höjdjustering låser. Infästning av elställdon ska vara glappfri. Reglering av höjd med fjärrkontroll fungerar. Elställdonet ska löpa mjukt och med konstant hastighet.	Byt ev. styrhylsa (i stativ) alt. ändpropp (i kromat rör). Teknisk manual visar konstruktion samt vilka förband som ska kontrolleras. Kontakta distributören om glapp ej kan åtgärdas. Byt klämmor Skruva åt resp. infästningsförband, komplettera med skruv/låsmutter. Kontrollera så att batteri/fjärrkontroll/ställdon är rätt kopp-lad enligt schema. Ladda batteriet. Kontakta kundtjänst.
Stativdelar Inga mekaniska skador finns. Inga skrapmärken finns. Ändskydd/bottenstaiv sitter på.	Om skador finns - konsultera GATEs kundtjänst. Komplettera med bättringsfärg. Komplettera med nya ändskydd.
Hjul/broms Hjul rullar lätt /slitbanan ej är skadad Hjulen är hårt åtdragna i bottenstativ. Blockeringsbroms fungerar på alla hjul. Handbroms fungerar.	Rengör alt. byt hjul (OBS! hjulen låses alltid i bottenstativ med kemisk låsning alt låsmutter. Hjulen är kapslade och vi rekommenderar inte att de demonteras. Byt istället ut hela hjulpaketet. Skruva åt hjulbult - komplettera med låsmutter alt. Kemisk låsning (modellberoende) Byt hjulpaket. Justera broms alt komplettera med nya hjul.
 Sele Spännen, sömmar och kardborre-låsningar (velcro) är hela/intakta. Låsbleck i bord (gröna) är hela. Hållare/remmar Hållaren/remmar ej är böjd (se bild s3). Sele och fastsättningsremmar ska bytas minst var 3:e år.	Byt sele. Finns i storlek S, M, L, XL Byt låsbleck. En böjd hållare tyder på att produkt har överbelastats. Stativ ska då bytas ut innan produkten används igen. Kontrollera selens märkning. Om selens produktionsdatum är äldre än 3 år så ska sele/remmar kasseras.

Generella råd angående säkerhet/skötsel



Bure Gåbord skall enbart användas;

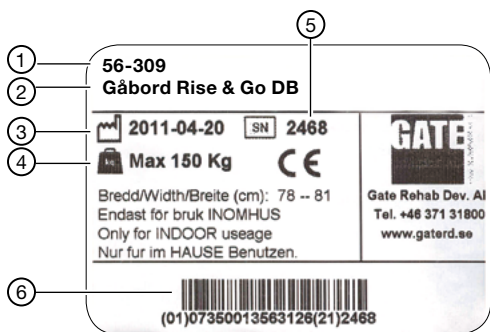
- Som ett GÅNGHJÄLPMEDEL/UPPRESNINGSHJÄLPMEDEL
- INOMHUS och på PLANA och HÅRDA underlag

Kontrollera alltid innan användning att;

- Produkten känns glappfri
- Sele/remmar/fästen är hela/oskadade

Torka av gåbord och armstödsplattor vid behov – använd tvållösning/ytdesinfektionsmedel.
Var uppmärksam på batteriets laddstatus (LED) – ladda vid behov

ID-märkning



1. Artikelnummer
2. Produktnamn
3. Tillverkningsdatum
4. Max brukarvikt
5. Serienummer
6. EAN kod

Återvinning/Kassering

När produkten inte längre kan användas bör den återvinnas i enlighet med lagar/föreskrifter för avfallshantering i resp. land. Alla elektriska delar inkl. batterier måste tas bort och återvinnas som elektriska komponenter. (Rådgör med er lokala återvinningsanläggning för mer information om hur de olika materialen i produkten (metall, plast, elektronik) ska återvinnas).

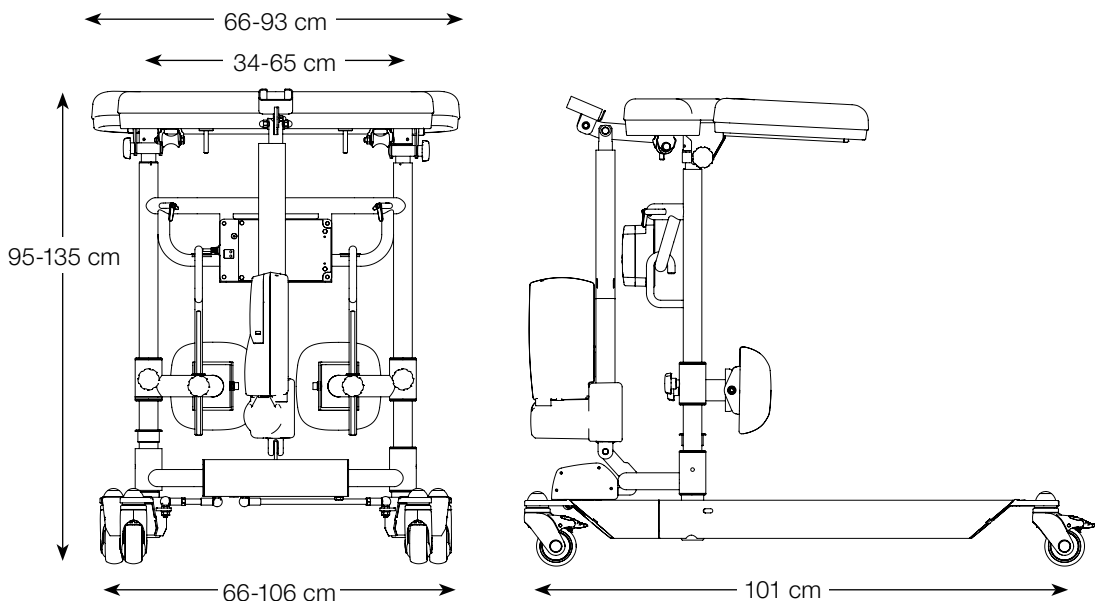
Garanti

Vi lämnar två års garanti på ev. fabrikationsfel (Gäller ej förslitningsdetaljer).
För mer information eller frågor vänligen kontakta:



Gate Rehab Development AB
Industrigatan 2, S-330 21 Reftele
tel 0371-318 00
info@gaterd.se

Tekniska specifikationer



Mått anges för bord med 125 mm hjul.

Art. Nr.	Produkt Bredd	Max brukarvikt	Längd	Höjd	Vikt	Armstöd/ Innermått
56-309	66-106 cm	150 kg	101 cm	95-135 cm	40 kg	34-65 cm

CE CE märkt enligt MDD 93/42/EEC

SE Patent No. SE534997. Patentansökan gjord i flera länder



DIN PARTNER I VÅRDEN

Vill du veta mer?

Kontakta oss på: tel 0371-318 00
Gate Rehab Development AB
Industrigatan 2 | S-330 21 Reftele
info@gaterd.se | www.gaterd.se



GATE COLLECTION